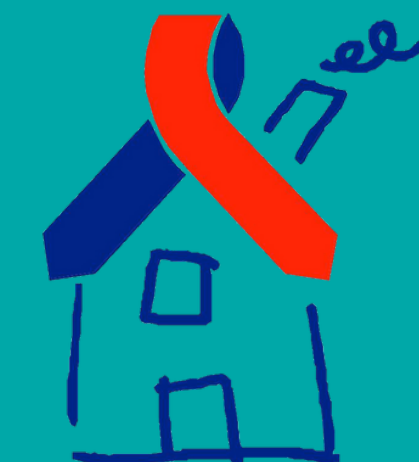




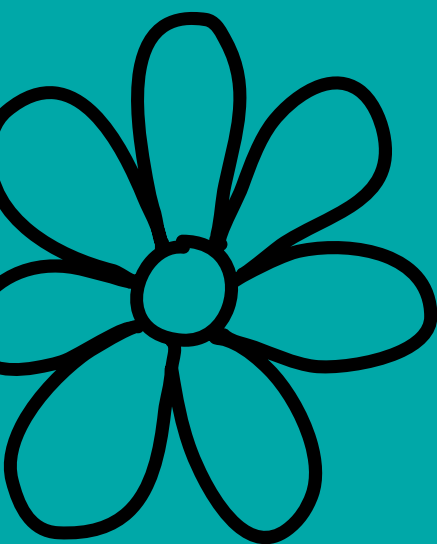
FUNDACIÓN SILOÉ

Memoria 2022

Fundación Siloé



FUNDACIÓN SILOÉ





Qué hacemos



Fundación Siloé es una ONG sin ánimo de lucro, laica, apartidista y de ámbito nacional. Desde el año 1978 se dedica al cuidado, atención, recuperación e integración de menores y personas adultas, en estrecha colaboración con las Administraciones Públicas, dentro de la red socio-sanitaria. Tiene por objeto la atención integral a colectivos vulnerables o en situación de exclusión social, de manera preferente: a menores, jóvenes y familias en riesgo social, personas con diversidad funcional, personas con patologías crónicas, adicciones y problemas de salud mental.



Infancia, adolescencia y familias

El programa atiende a menores, adolescentes y familias que precisan apoyos preventivos o protectores en determinados momentos vitales. Son dos tipos de dispositivos: 4 centros de día, con metodología de atención preventiva, y 3 centros de atención integral diurna, para un apoyo integral más intenso y de mayor protección.

Centros y Familias	♀	♂	Σ
Centros de Día	29	52	81
Atención Integral Diurna	11	11	22
Menores	40	63	83
Adultas/os	86	23	109



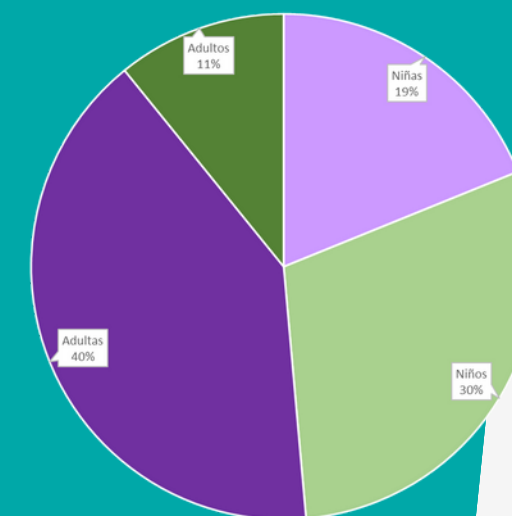
La atención integral es un complemento a las familias, a través de intervenciones socioeducativas y lúdicas, entrenamiento de hábitos, enfoques participativos y comunitarios y fomento de la autonomía de cada menor y de sus familias. El programa cuenta con un Servicio Psicológico para todas las actuaciones que necesiten apoyos y estrategias terapéuticas más específicas.



Total de personas

212

♀ 126 ♂ 86



Los centros están ubicados en Gijón, Mieres y San Martín del Rey Aurelio

Atención Sociosanitaria

HOGAR JAIPUR

Atiende a personas con diversidad funcional severa, con situaciones de gran discapacidad. El objetivo es lograr el máximo nivel de autonomía funcional a través de un apoyo educativo y asistencial.



Hogar Jaipur



6



6

12

Casa de Acogida

9

29

38

15

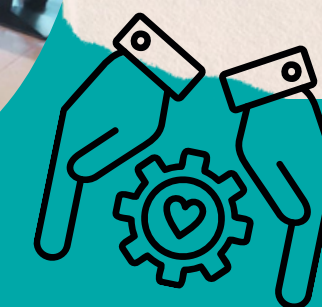
35

50



CASA DE ACOGIDA

Centro sociosanitario para personas con pluripatologías crónicas y alta vulnerabilidad social. Sus objetivos son la mejora de la calidad de vida y la autonomía, a través de los cuidados sociales y sanitarios.



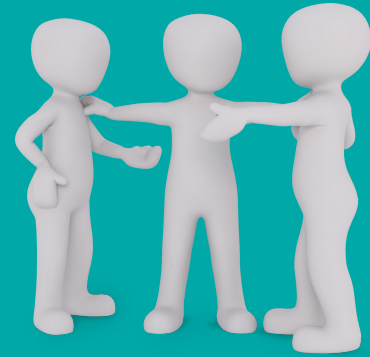
Promoción Social



Milsoles

Centro de reducción de riesgos y daños para personas en exclusión social grave y problemas de adicciones y enfermedades crónicas.

♀ 267 ♂ 673 940



SERVICIO DE MEDIACIÓN COMUNITARIA

Housing First

Programa de viviendas para personas en situación de exclusión residencial severa y problemas socio-sanitarios.

♀ 5 ♂ 10 15



40 VIVIENDAS EN GIJÓN



Prometeo

Programa de rehabilitación psicosocial para personas con trastornos mentales graves, que se orienta en el bienestar emocional y la autonomía vital.

♀ 14 ♂ 37 51



TOTAL DE PERSONAS ATENDIDAS EN 2022

1268



427



841

VOLUNTARIADO

21

14

7

ALUMNADO EN PRÁCTICAS

25

19

6

PERSONAL

57

38

19





Terapia asistida con animales en Infancia



Formación en participación juvenil



Talleres de marroquinería



Aula de Música



Nuevas viviendas Housing First



Coordinación con Terapia Ocupacional



Sembrando conciencia



Empobinar - Inserción sociolaboral para jóvenes



Formación
Housing First



Best Practice Health
Prometeo



Sensibilización en
Cooperación



Intercambios en
infancia y juventud



Congresos y Simposios
sobre Salud mental



Movilidad adaptada y
sostenible

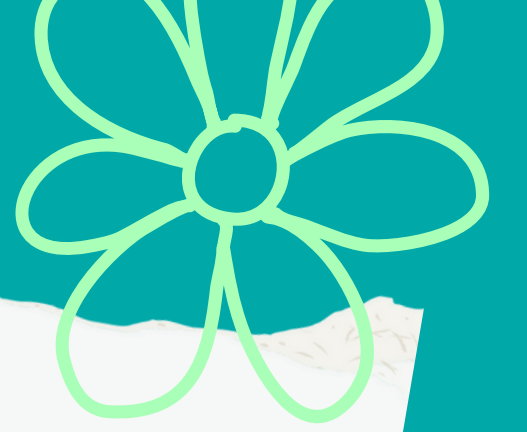


Jornadas de
Participación Social



Jornadas de trabajo entre
entidades sociales

Financiación y Colaboraciones



Menciones especiales

A *EDP Solidaria* por el apoyo para la transformación energética y sostenible del centro sociosanitario

A *Fundación "La Caixa"* por el apoyo al programa Prometeo de Salud Mental

Y también a:

Norbienestar, Colegio Santo Ángel, Barberías Solidarias, Red de Inclusión Activa del municipio de Gijón, y mucha gente!

A las *personas voluntarias* que colaboran con Fundación Siloé, y hacen más amable y solidario nuestro trabajo.

Infinitas Gracias a todxs!





FUNDACIÓN SILOÉ

Contacto



www.fundacionsiloe.org



C/Llanes 6, etlo. 2º. 33207 GIJON



984490224/26 - Fax: 984490225



FUNDACIÓN SILOÉ